

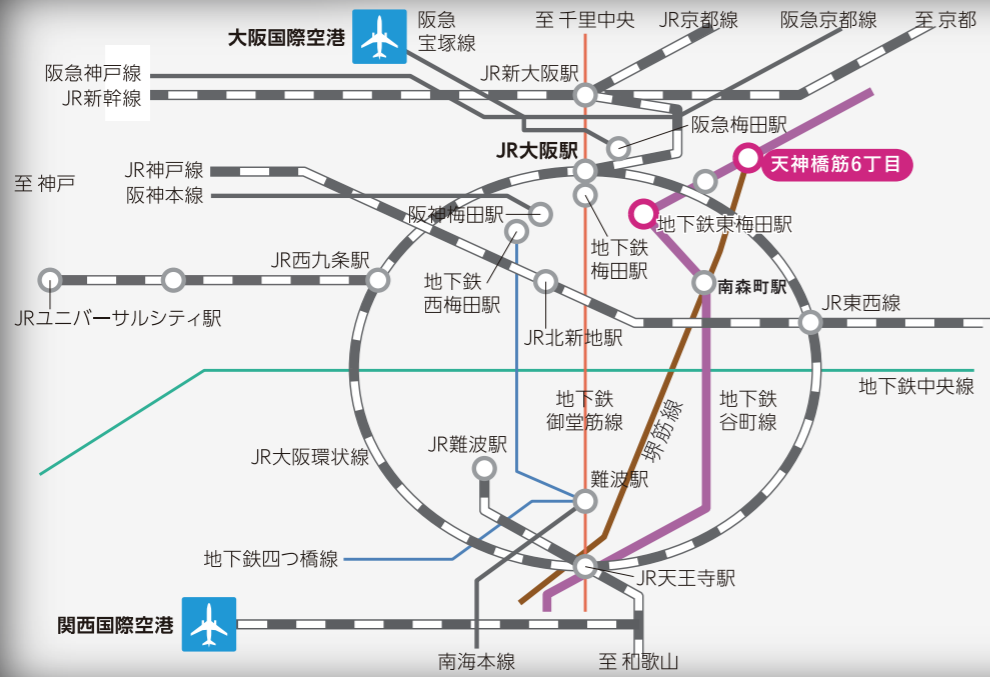
LOCATION / ACCESS



デザイナーズビルDEBUT

大阪メトロ谷町線

天神橋駅徒歩2分



建物等概要

名称 GAZELLE RIO.6 East
所在地 大阪市北区天神橋6丁目7番地55番(地番)
交通 大阪メトロ谷町線・堺筋線「天神橋6丁目」駅徒歩2分
構造・規模 鉄筋コンクリート造9階建
敷地面積 有効敷地面積約286.35㎡(別途道路後退・隅切面積15.32㎡)
延べ床面積 約1135.92㎡(登記前設計上面積)
用途 店舗・事務所
設計・施行 株式会社U・A・A 株式会社中原工業
用途地域 商業地域(建ぺい率/容積率=60%/200%)
竣工 2023年3月末予定
事業主 リーガルスクエア株式会社

貸室・設備概要

電気容量 動力 - 20KVA~30KVA 電灯 - 15~30KVA※詳細は担当へ確認下さい。
1階 - 電灯開閉器125A 動力開閉器150A
上階 - テナント北(Ⓐ)75A テナント南(Ⓑ)50A
水道 ガス 水道 16.8L/min ガス 400KW
空調方式 個別空調
床荷重 基準階 - 296kg/㎡
天井高 基準階 - 2,450mm~2,810mm(梁下高さ現地寸法) 1階 - 2,700mm~
0Aフロア モデルルーム - 50mm
共聴設備 地上デジタル、BS/110° CSアンテナ
駐車場 平面2台
昇降機 1台
セキュリティ 非接触ICカードキー(貸室扉・エントランス)エレベーター不停止設定(貸室扉ロック時)



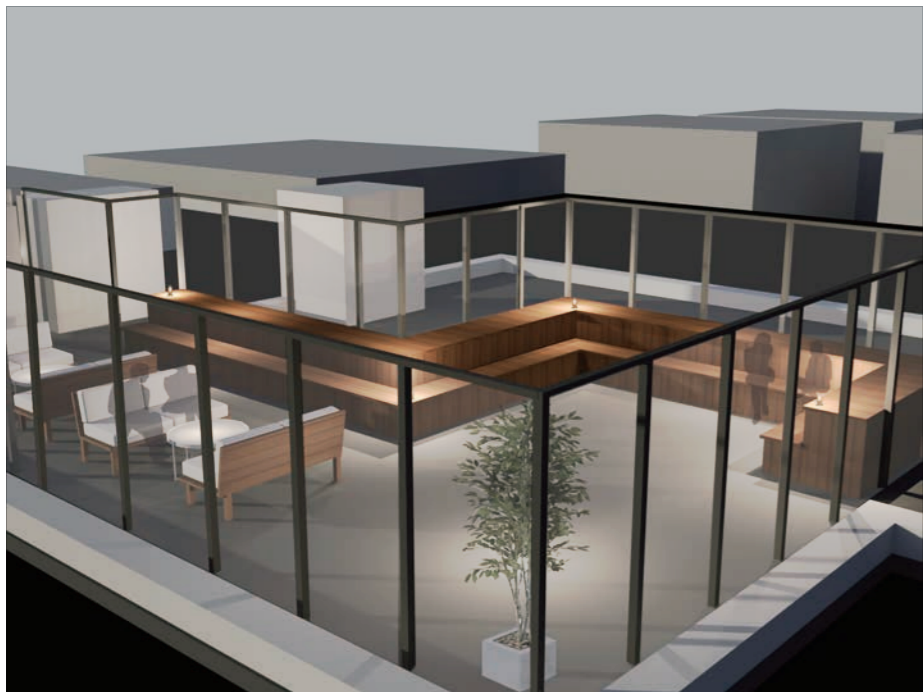
ENTRANCE

訪れる人をおもてなす近代的なエントランスデザイン。



落ち着いた色調でもカジュアルなオブジェ、照明デザイン。四季の映像を映し出すデジタルサインを設けました。

ROOF FLOOR



働く人がひと休み—
都会の休息空間。

屋上には、テナントの従業者用に、ウッドデッキベンチ、植物を設け、一休み出来る空間をつくりました。仕事のストレスの解消に一。

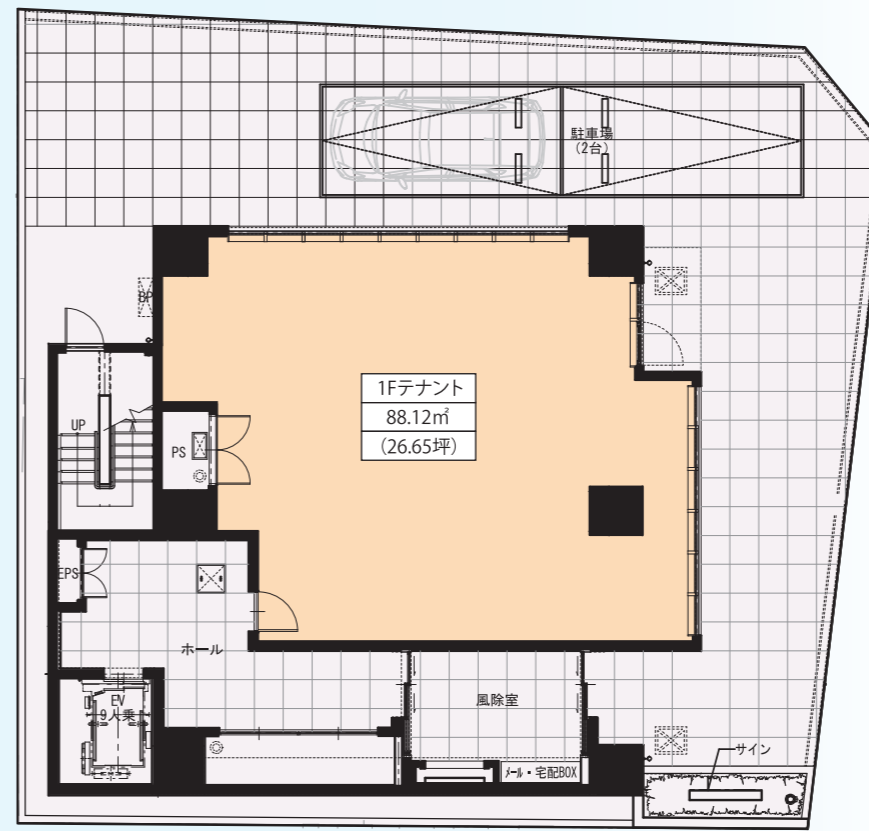
SIGN BOARD



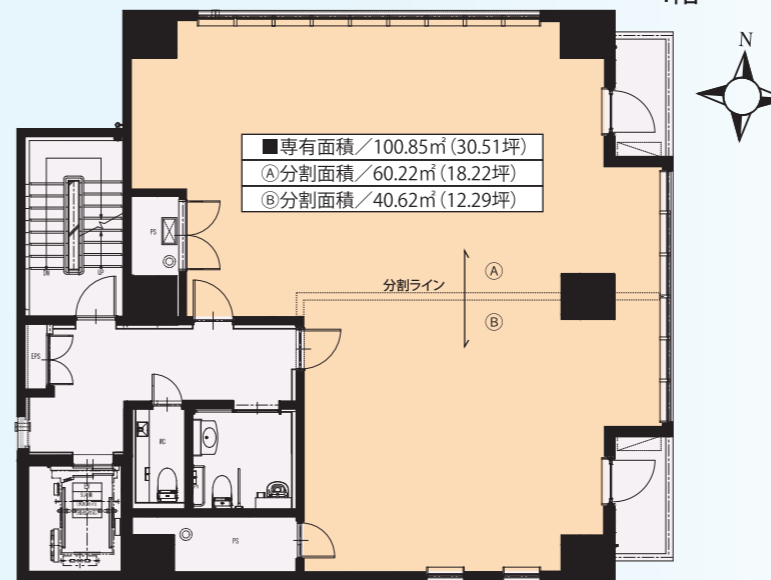
高さ2mの外部サインを設け
大通りからの視認性を確保

デザイン性もさることながら、LED電飾仕様で、夜はより視認性が増すよう設計デザインされています。

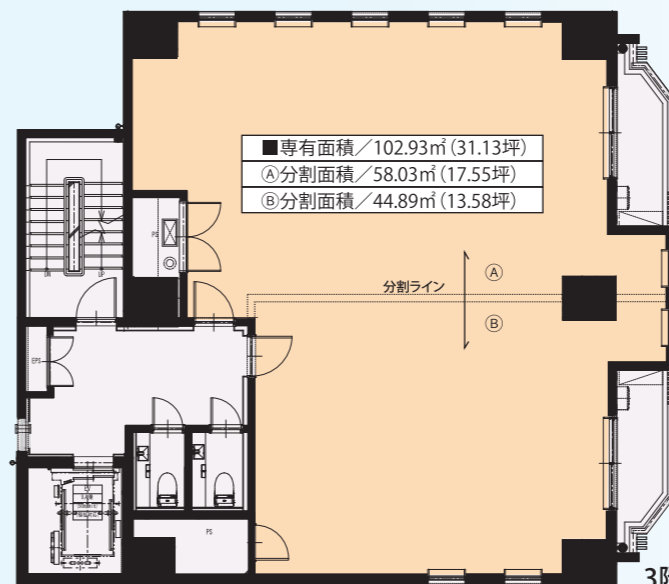
※掲載写真及びパースはイメージであり、完成後の現状とは異なります。



1階



2階



3階～9階

SECURITY



●セキュリティカードリーダー

エレベーター籠内、1Fオートドア、各専有部にカードリーダーを設置。EV不停止、各階フロアカット設定が可能です。各階専有部は電気錠となります。安心いただけるセキュリティ仕様を標準装備しました。



●防犯カメラ

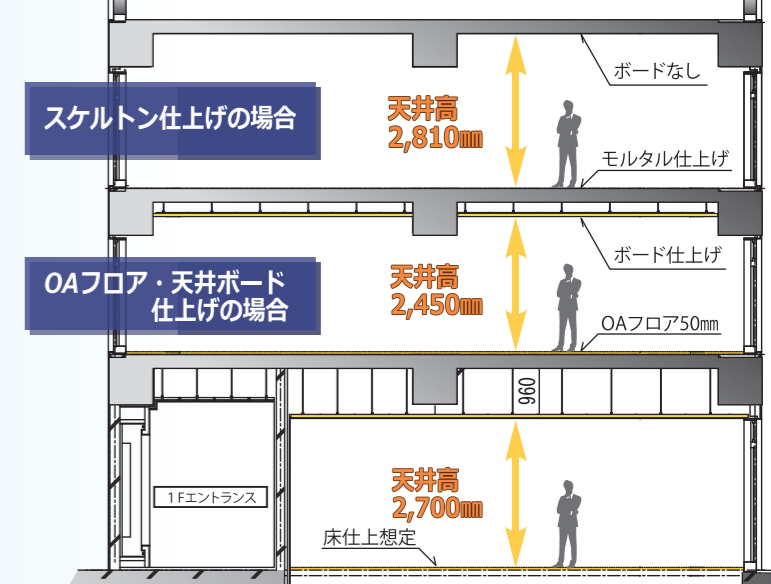
外部からの侵入、各階に防犯カメラを設置。防犯対策を標準装備。

MODEL ROOM



GAZELLE RIOでは、スケルトン仕様とオフィス仕様(OAフロアボード仕様)の2パターンのモデルルームが内覧いただけます(竣工時)。※モデル仕様は別途オプションとなります。写真はイメージとなります。

PLAN SELECTION



※標準仕様は、1F床仕上げなし、天井PB仕上げ。上階は床モルタルレベリング仕上げ・天井PB仕上げとなります。